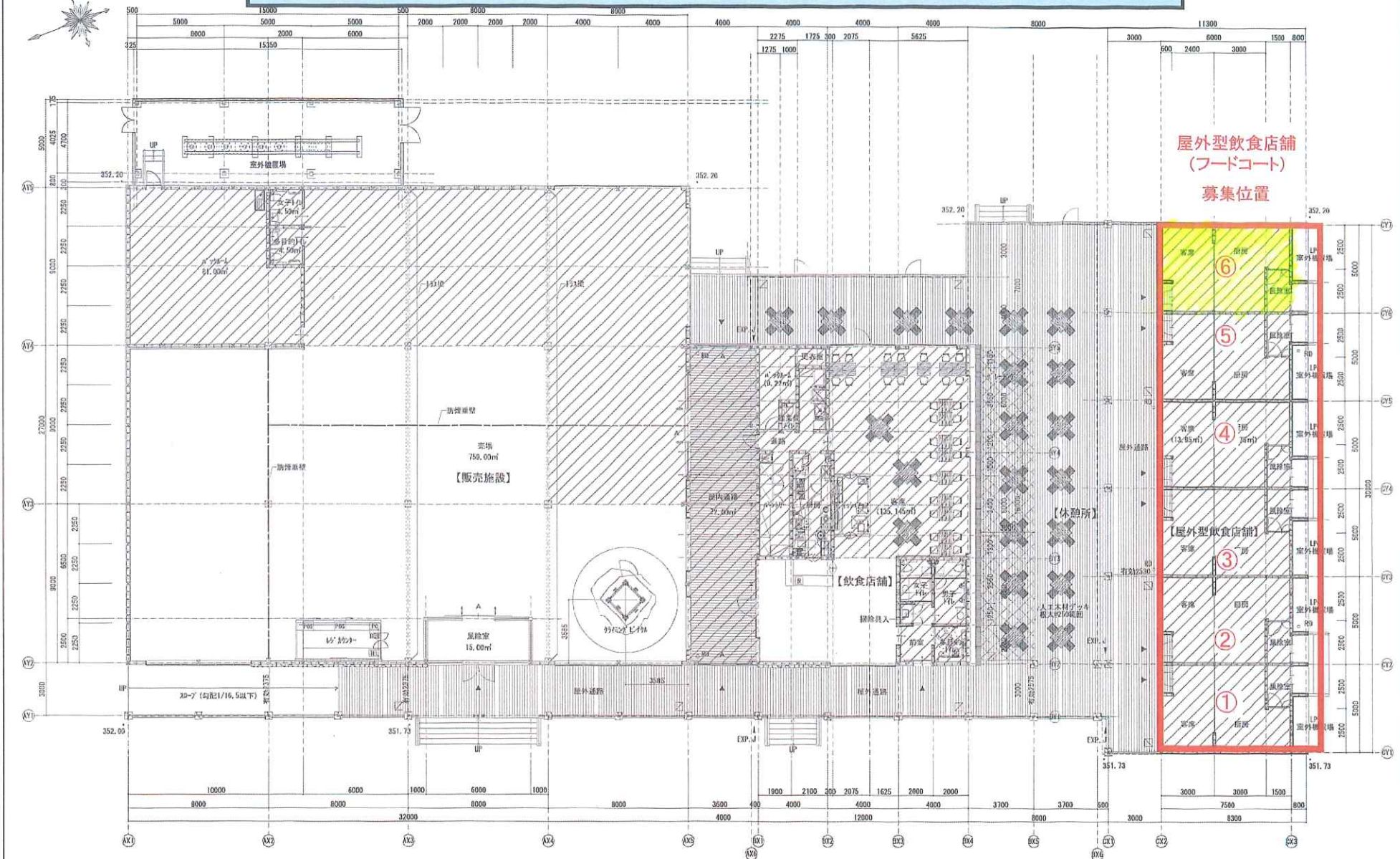


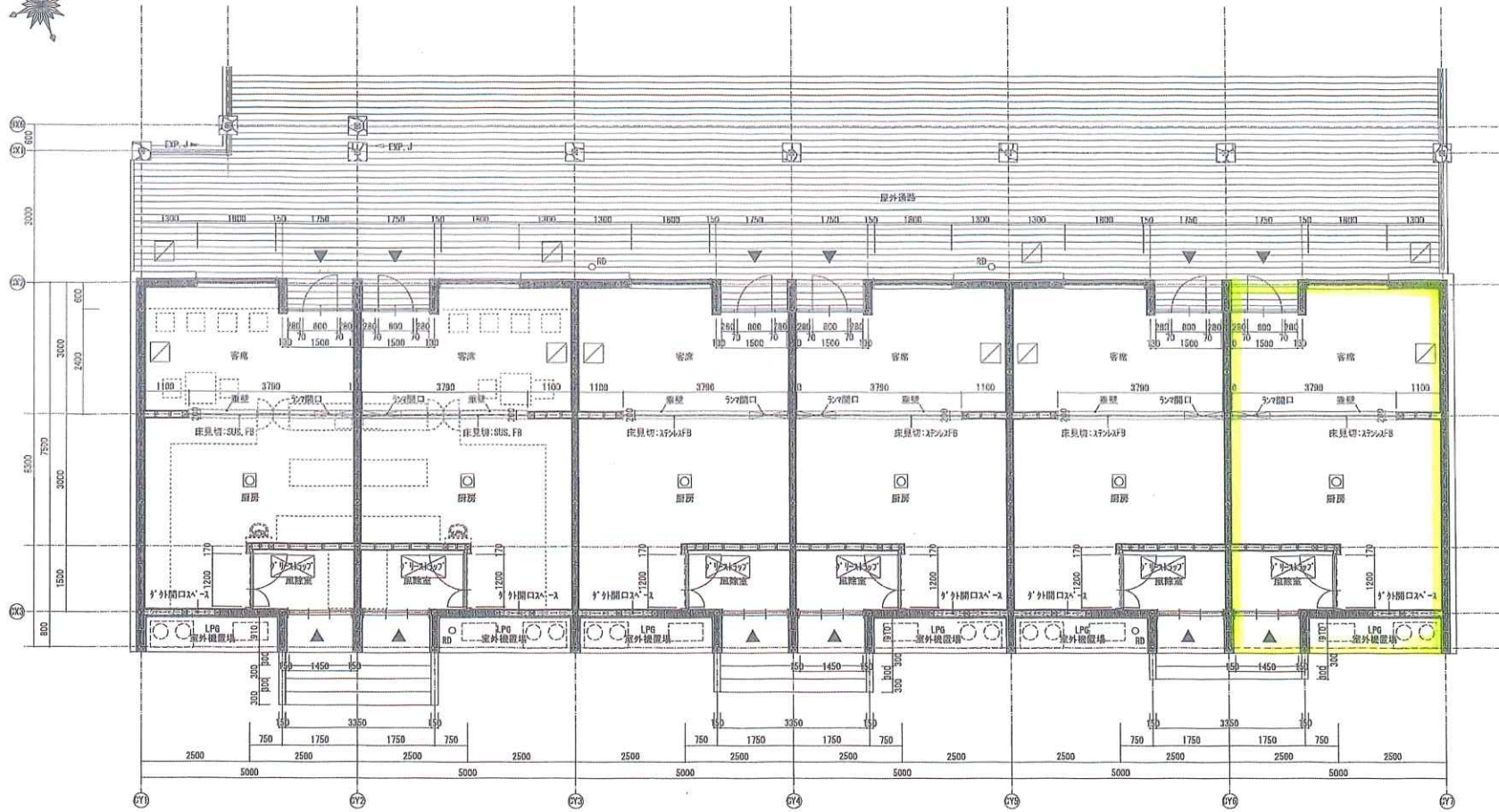
# 道の駅を核としたまちの賑わい拠点施設 屋外型飲食店舗 施設配置図



凡例  
 A: 自動F7  
 FL-352.23  
 □: 地下ピット周囲  
 □: 450内外船底点物口  
 ※ 利用者の利用空間、廊下、トイレの扉とその出入口の扉は緑色とした。


**株式会社 栄滝建築設計事務所**  
 1級建築士事務所 北海道知事登録(上)第06号  
 北海道札幌市東区南一条1丁目7番2号  
 011-832-7777  
 代表設計者 1級建築士 藤原 謙 2004044号 栄滝 貴哉

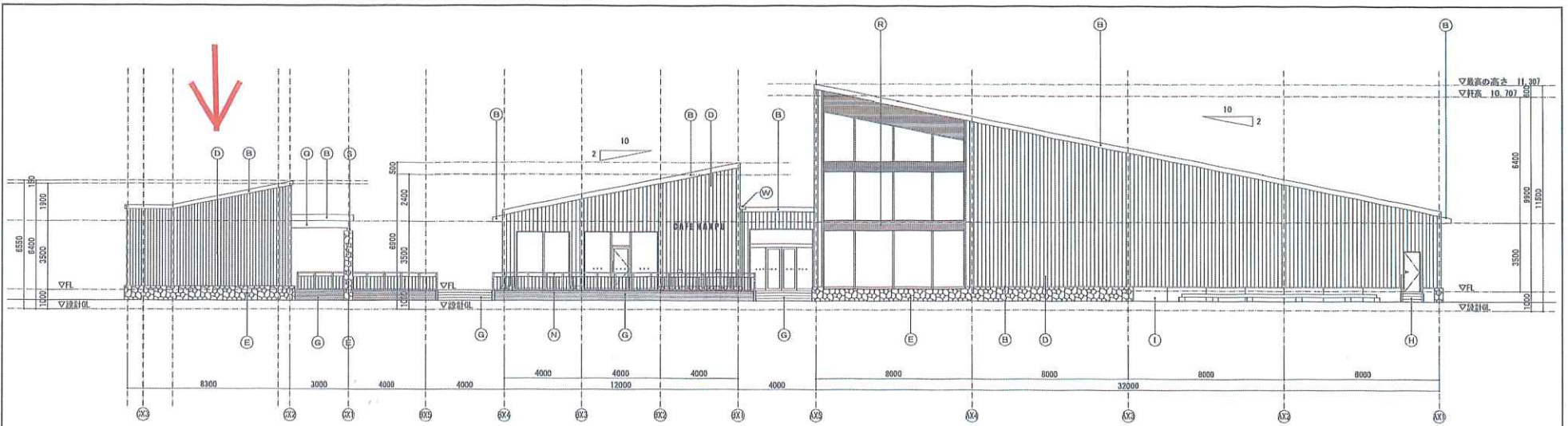
工事名  
 道の駅を核としたまちの賑わい拠点施設整備に伴う建築主体工事  
 図面番号  
 A - 05  
 縮尺  
 1:1/100  
 1:1/200  
 図面種類  
 平面図  
 設計年月  
 2021.03



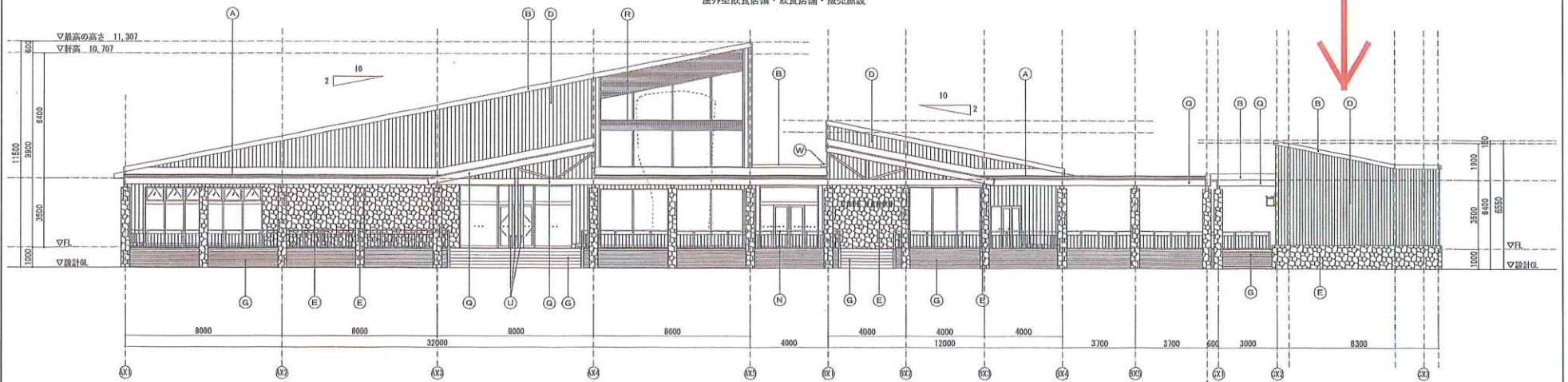
風向・方向案内

- 凡例
- ☒ : 600角床点検口
  - ☐ : 300×300 SUS排水網
  - ☐ : 450角床点検口
- ※ 計装 1317 付

実施設計 代表取締役 1 風路設計士登録第 204044 号 清水 貴彦	 <b>株式会社 栄滝建築設計事務所</b> 1 級建築士事務所 北海道知事登録 (上) 第 006 号 札幌市中央区南一条西 10 丁目 1 番 1 号 アネビル 2 階 TEL 011-221-7071	工事名 道の駅を核としたまちの賑わい拠点施設整備に伴う建築主体工事	図面番号 A - 22
		計画名 平岡緑地園【屋外製鉄食店舗】	縮尺 1/50 13:1/100



【 右侧立面图 】  
屋外型飲食店舗・飲食店舗・販売施設



【 左侧立面图 】  
販売施設・飲食店舗・屋外型飲食店舗

凡例

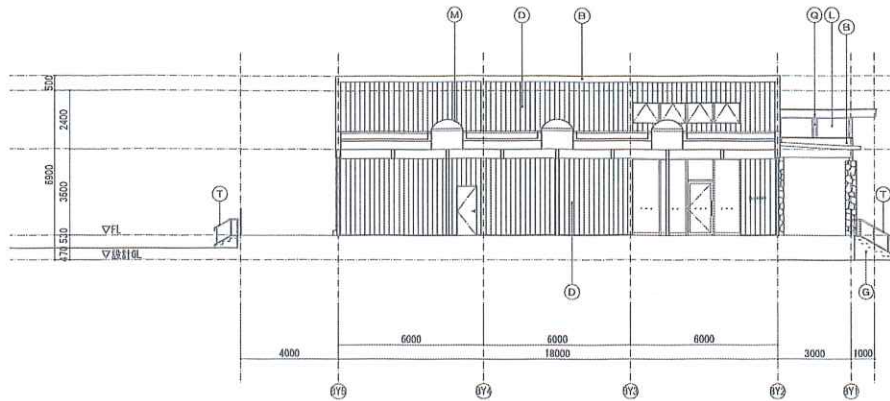
(A) 10.45×8m 9M鋼板縦掛葺(通し吊子一体型)	(I) コラー打放し撥水材塗布・珪藻目地セラック @2000	(Q) 木部, WP
(B) 10.45×8m 9M鋼板包	(J) 110樹脂モルタル付 5Mジャック共 @900伸縮目地セラック	(R) 1155ワッ羽目板貼(レーン仕上) 変付, WP
(C) 丸懸折板1型	(K) コラー打放し・撥水材塗布・目地棒	(S) DP, 亜鉛メッキ下地
(D) 1155ワッ羽目板貼(炭木の止木), WP	(L) オブザーブ	(T) 手摺: φ34樹脂 手摺子: ワッ樹脂積層塗装・ステン
(E) 1150自然石積	(M) 固定式アップライト	(U) DP, 耐火被覆材
(F) 10.45×8m 9M鋼板2m×2m 縦貼(目地無し)	(N) 笠木: 人口木材, 手摺子: ワッ樹脂積層塗装・ステン	(W) EXP, Jbn -
(G) 130丸形石貼	(O) 130ワッ材積貼, WP	
(H) 130丸形金釘	(P) 開口1000×500	

凡例  
平均地盤高 = 設計GL+193

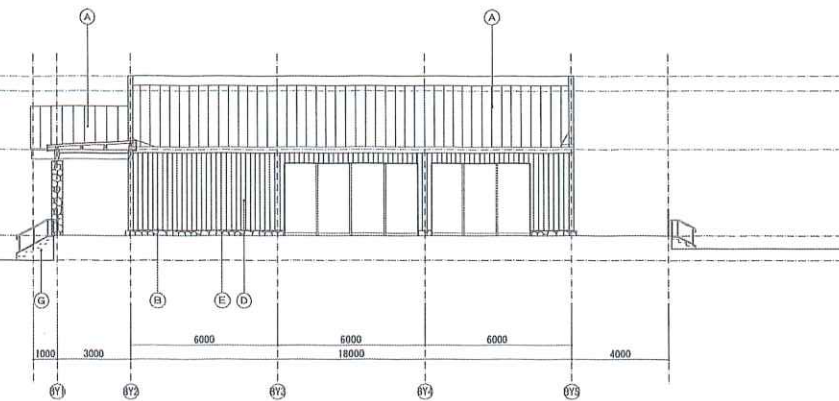
実施設計  
株式会社 栄滝建築設計事務所  
1 級建築士事務所 北野道知事務長 (上) 東京都  
東京都港区七番通6丁目1番7号ビル2階  
0166-2-7277  
代表取締役 1 級建築士 豊原 隆二 0444号 栄滝 貴彦  
原 誠 橋本 作爾

工事名  
道の駅を核としたまちの賑わい拠点施設整備に伴う建築主体工事  
立割図 (1)

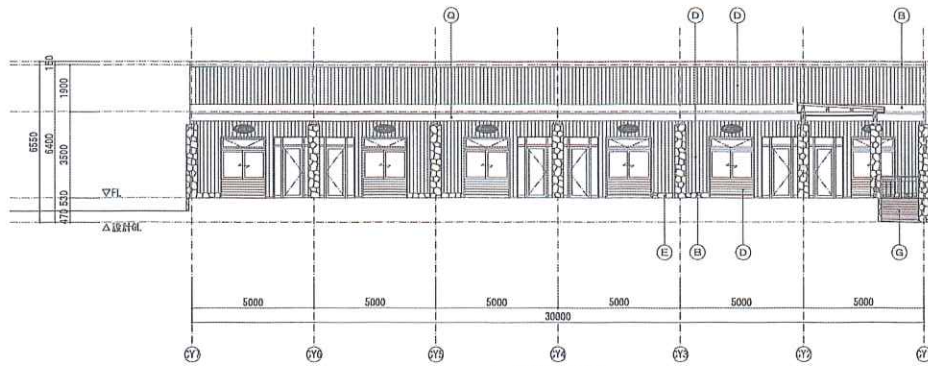
図面番号  
A - 07  
縮尺 A1:1/100  
A3:1/200  
設計年月 2021.03



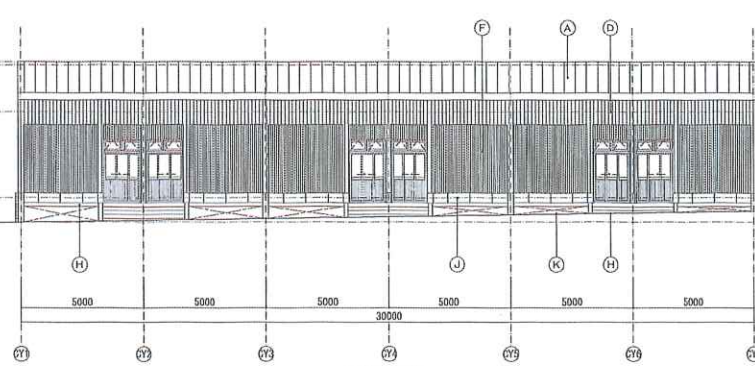
【北側立面図】  
飲食店舗



【南側立面図】  
飲食店舗



【北側立面図】  
屋外型飲食店舗



【南側立面図】  
屋外型飲食店舗

凡例

(A) 10.4ft x 6ft の鋼板張掛置 (通し吊子一体型)	(I) コツリ打放し撥水材塗布・透気目地ツラゲ @2000	(G) 木肌 WP
(B) 10.4ft x 6ft の鋼板張色	(J) t10樹脂目地材 (75x15x15) @900伸縮目地ツラゲ	(R) t15樹脂目地材 (75x15x15) @900伸縮目地ツラゲ (上) 変付 WP
(C) 丸懸折戻1型	(K) コツリ打放し・撥水材塗布・目地棒	(E) DP, 巻段ノリ下地
(D) t15樹脂目地材 (黒木のまき) WP	(L) 4' x 8' x 1'	(T) 手摺: φ34鋼筋 手摺子: SUS板付塗装
(E) t150自然石積	(M) 固定式ツラゲ	(U) WP, 耐火被覆材
(F) 10.4ft x 6ft の鋼板張 (目地敷し)	(N) 笠木: 入口木材、手摺子: コツリ鋼板張付塗装・スチール	(W) EXP. JBK -
(G) t30乱形石貼	(O) t30乱形石貼 WP	
(H) t30乱形石貼	(P) 開口1000 x 500	

凡例  
平均地盤高 = 設計GL+103

実施設計

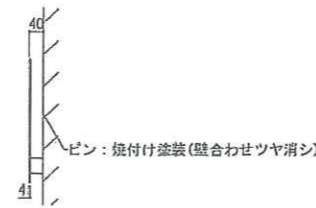
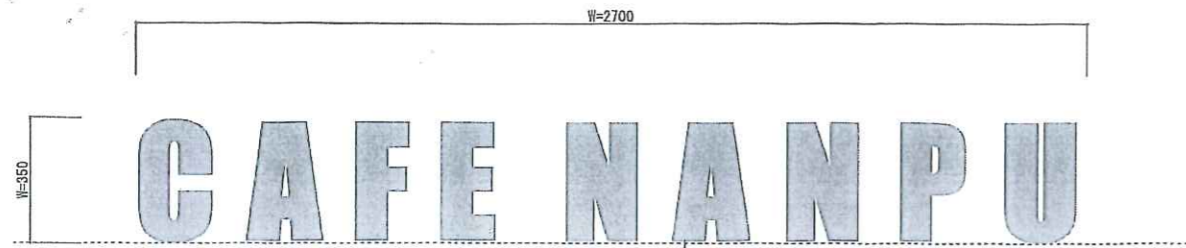
**株式会社 栄電建築設計事務所**  
 1 級建築士事務所 北海道知事登録 (上) 第 00 号  
 北海道札幌市中央区南一条西 7 丁目 1 番 7 号ビル2階  
 011-836-2227・7877  
 代表取締役 1 級建築士 豊原 正 044-444 号 栄電 貴雄  
 取締役 豊原 貴雄  
 取締役 佐藤 作典

工事名  
道の駅を核としたまちの賑わい創出施設整備に伴う建築主体工事  
 立面図 (3)

図面番号  
A - 09  
 縮尺 A1:1/100  
 A2:1/200  
 設計年月 2021.03

A ビン出し看板(飲食店舗) ×2

1/10



切り文字ピンだしサイン(W2700, t4)  
-スチール切文字ピン出し、メラ焼  
-文字…DIC409ツヤ消シ、ピン…藍色合わせツヤ消シ

※店名はテナント確定後調整

C ビン出し看板(屋外型飲食店舗) ×6

1/10

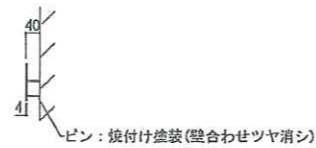
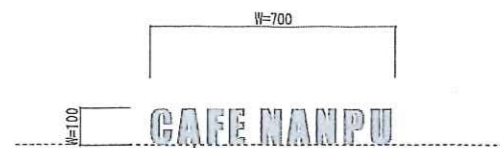


切り文字ピンだしサイン(W900, t4)  
-スチール切文字ピン出し、W=900、赤錆風塗装ツヤ消シ  
-文字…切抜き 乳白アクリル板貼り、ピン…藍色合わせツヤ消シ

※店名はテナント確定後調整

B ビン出し看板(飲食店舗) ×1

1/10

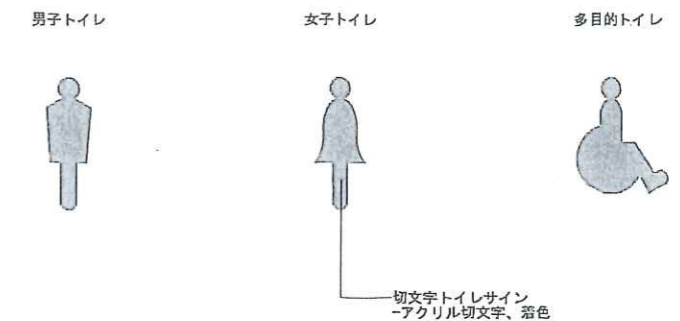


切り文字ピンだしサイン(W700, t4)  
-スチール切文字ピン出し、W=700、メラ焼  
-文字…DIC409ツヤ消シ、ピン…藍色合わせツヤ消シ  
-取付位置下階 FL+1850

※店名はテナント確定後調整

D トイレ ×3

1/1



切文字トイレサイン  
-アクリル切文字、着色

※店名はテナント確定後調整

E シート付 ×4

1/1

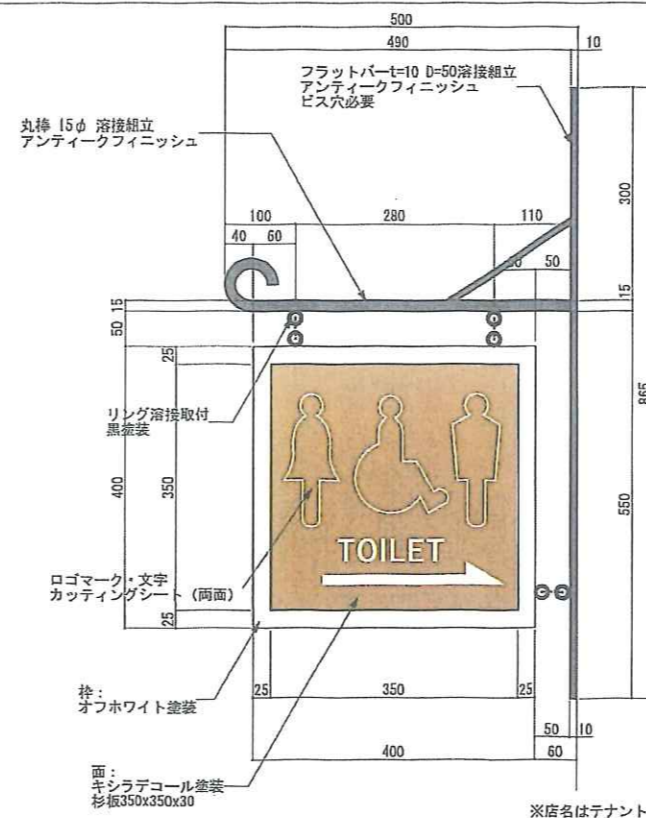
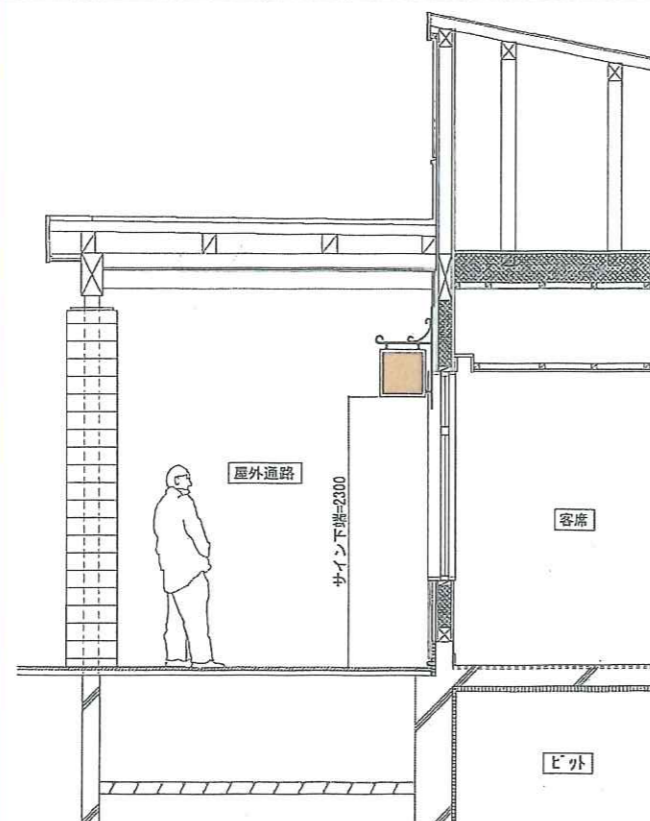


塩ビシート切文字

BACKROOM × 1  
STAFF ONLY × 3

F 袖看板 店名×7 トイレ×1

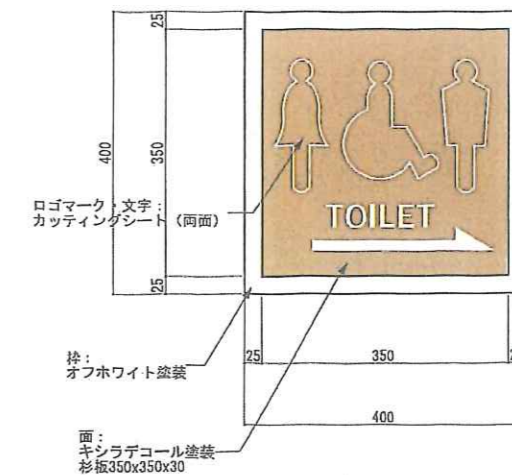
1/5・1/30



※店名はテナント確定後調整

G 平付け看板 ×1

1/5



実施設計

株式会社 柴田建築設計事務所  
1級建築士事務所 北海道知事登録(上) 第86号  
北海道旭川市7条通8丁目右1号7条ビル2階  
0166-22-7877

道の駅を核としたまちの賑わい拠点施設整備に伴う建築主体工事  
図面名 サイン図  
縮尺 A1: 1/1・1/5・1/10・1/30  
A3: 1/2・1/10・1/20・1/60

A - 47  
設計年月 2021.03