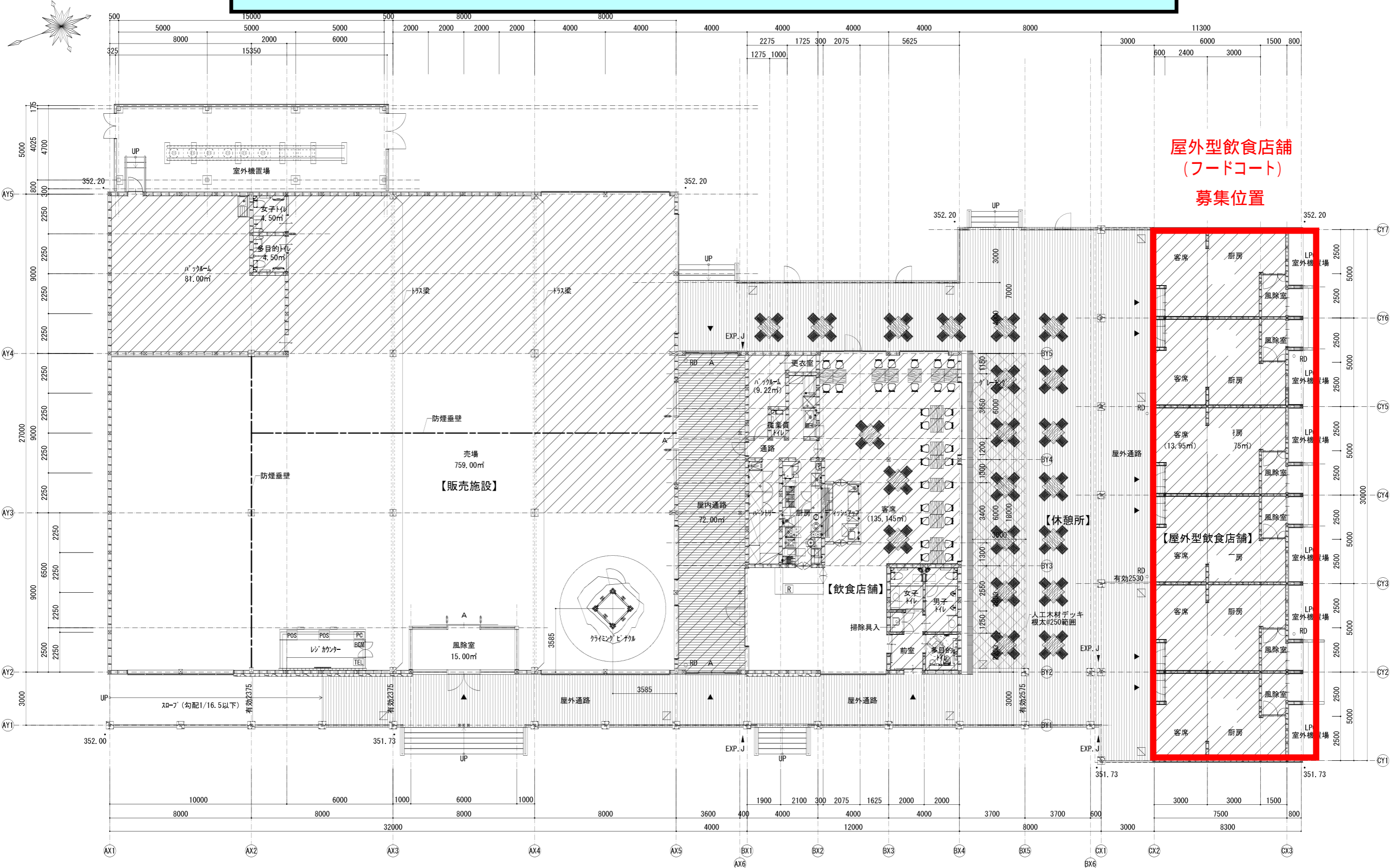


道の駅を核としたまちの賑わい拠点施設 屋外型飲食店舗 施設配置図

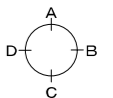
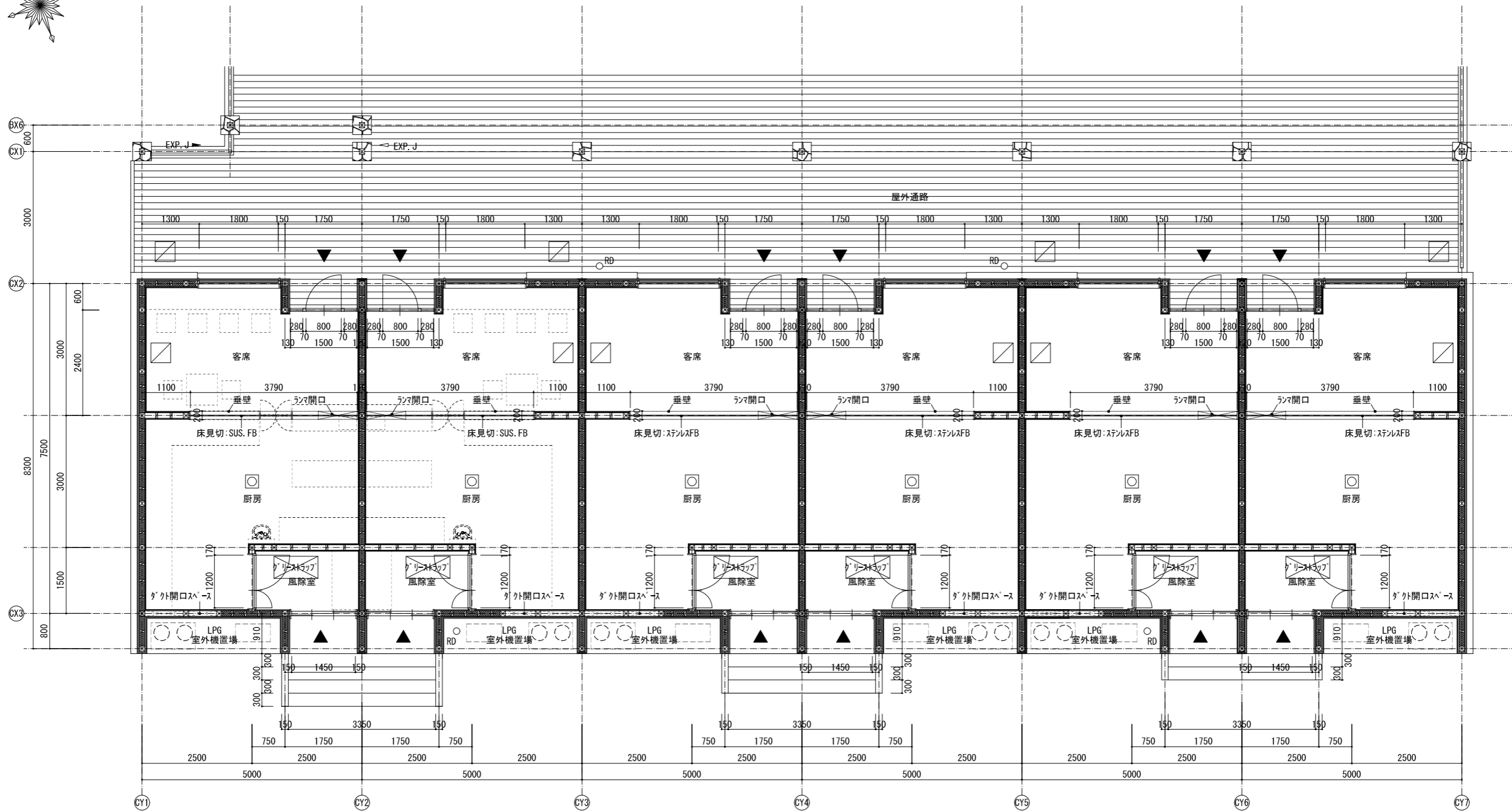
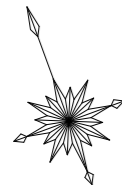


屋外型飲食店舗
(フードコート)
募集位置

凡例
A: 自動ドア
FL=352.73
: 床下ピット範囲
: 450角外部床点検口

* 利用者の利用居室、廊下、トイレの床とその出入口の床は段差なしとする。

実施設計	株式会社 朱滝建築設計事務所 1級建築士事務所 北海道知事登録(上)第86号 北海道旭川市7条通6丁目1号7条ビル2階 0166-22-7577			工事名	図面番号	
	代表設計者	1級建築士登録第264944号 東木 貴茂	承認	換図	作図	道の駅を核としたまちの賑わい拠点施設整備に伴う建築主体工事
		縮尺	A1:1/100 A3:1/200	設計年月	2021.03	



風開・方向案内

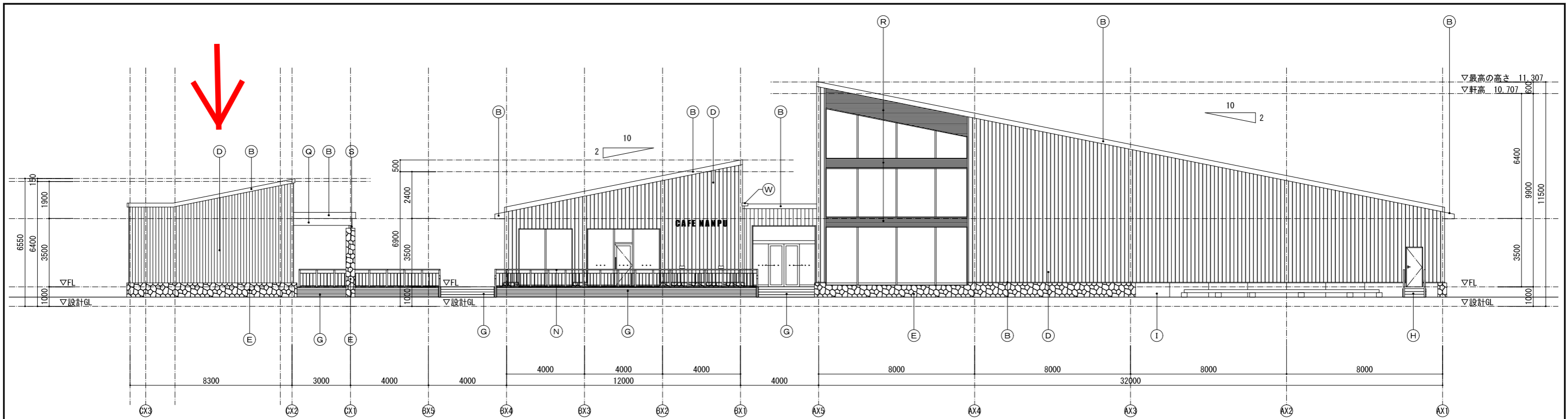
凡例		: 60角床点検口		: 300×300 SUS排水樹 ダスト受トラップ付
		: 45角床点検口		

実施設計

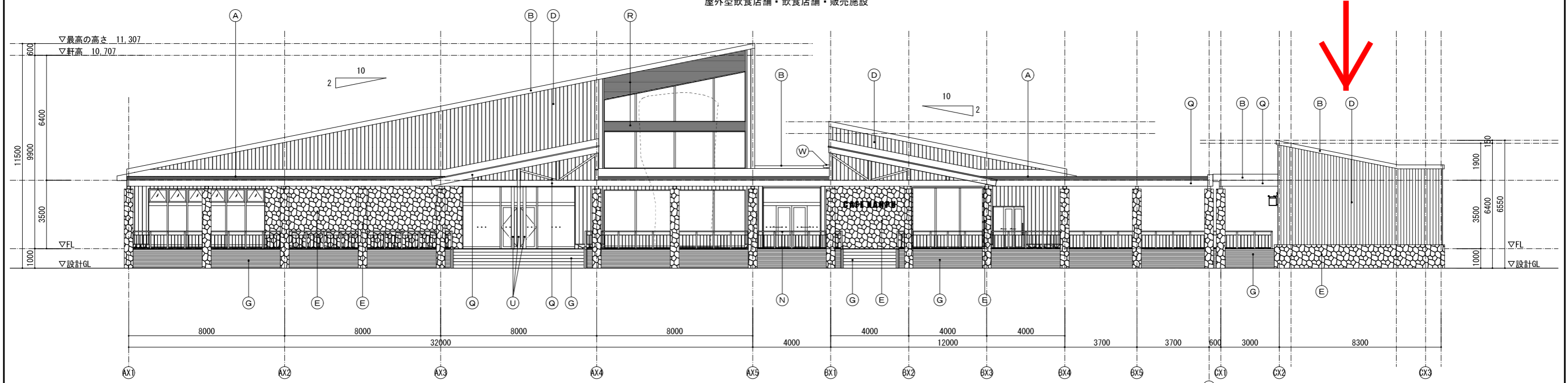
株式会社 朱滝建築設計事務所
 1級建築士事務所 北海道知事登録(上)第86号
 北海道旭川市7条通6丁目1号7条ビル2階 0166-22-7577

代表設計者 1級建築士登録第264944号 東木 貴彦 承認 換図 作図

工事名	道の駅を核としたまちの賑わい拠点施設整備に伴う建築主体工事	図面番号	A - 22
図面名	平面詳細図【屋外型飲食店舗】	縮尺	A1:1/50 A3:1/100
		設計年月	2021.03



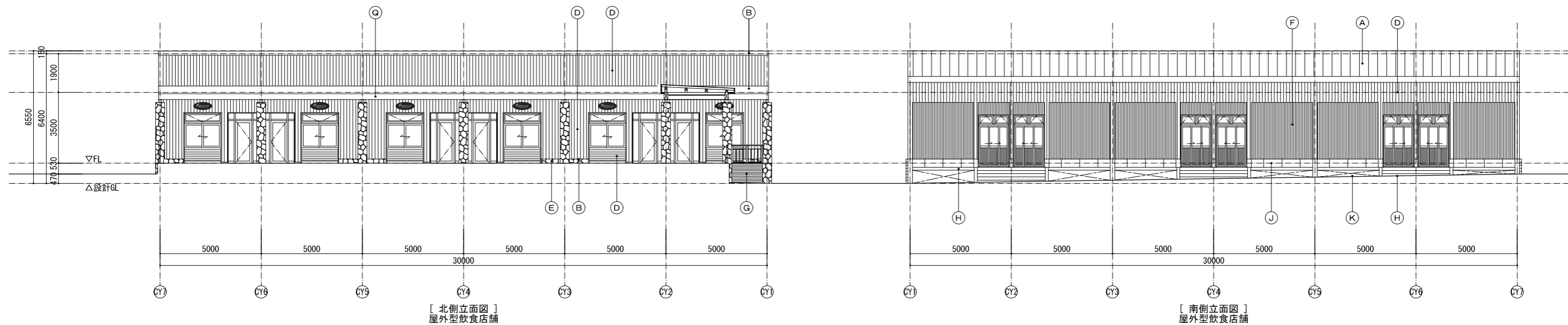
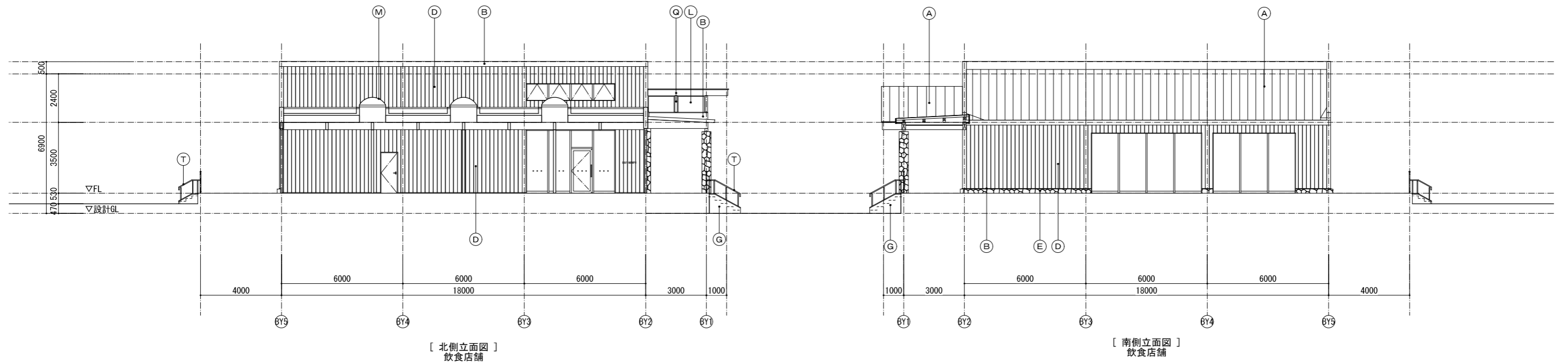
〔東側立面図〕
屋外型飲食店舗・飲食店舗・販売施設



〔西側立面図〕
販売施設・飲食店舗・屋外型飲食店舗

凡例


(A) t0.4h' 鋼板蟻掛葺(通し吊子一体型)	(I) コンクリート打放し撥水材塗布・誘発目地シーリング @2000	(Q) 木部、WP
(B) t0.4h' 鋼板包	(J) t10樹脂モルタル(ラスメッシュ共) @900伸縮目地シーリング	(R) t15h' マツ羽目板貼(ブレーナ仕上) 突付、WP
(C) 丸馳折版I型	(K) コンクリート打放し・撥水材塗布・目地棒	(S) DP、垂鉛メッキ下地
(D) t15h' マツ羽目板貼(荒木のまま)、WP	(L) ポリカーボネート	(T) 手摺: Φ34樹脂 手摺子: フッ樹脂焼付塗装・スチール
(E) t150自然石積	(M) 固定式トリアイト	(U) DP、耐火被覆材
(F) t0.4h' 鋼板スチール縦貼(目地無し)	(N) 笠木: 人口木材、手摺子: フッ樹脂焼付塗装・スチール	(W) EXP、Jハバー
(G) t30乱形石貼	(O) t30h' マツ材横貼、WP	
(H) t30h' 丸金コブ	(P) 開口1000×500	

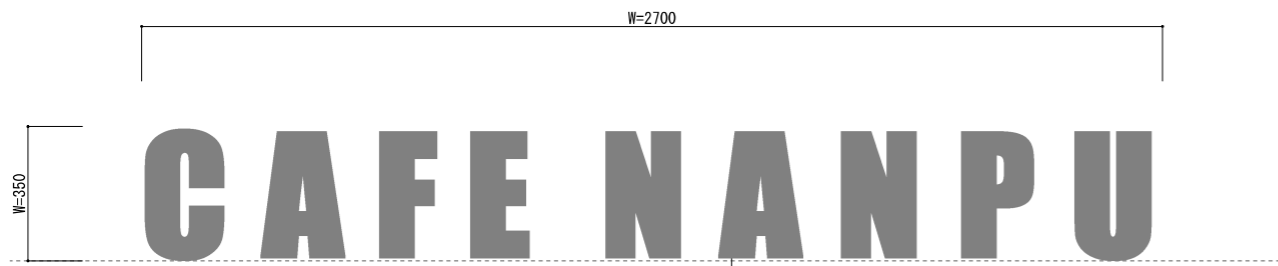


凡例

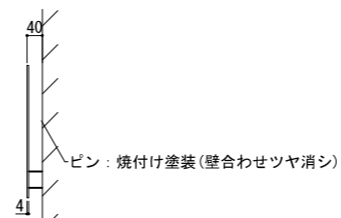
(A) t0.4h' 鋼板鋼板懸掛葺(通し吊子一体型)	(I) コンクリート打放し撥水材塗布・誘発目地シーリング @2000	(Q) 木部. WP
(B) t0.4h' 鋼板鋼板包	(J) t10樹脂モルタル(ガラス繊維共) @900伸縮目地シーリング	(R) t15h' マツ羽目板貼(プレーナ仕上) 突付. WP
(C) 丸駒折版I型	(K) コンクリート打放し・撥水材塗布・目地棒	(S) DP. 垂鉛メッキ下地
(D) t15h' マツ羽目板貼(荒木のまま). WP	(L) ポリカーボネート	(T) 手摺: Φ34樹脂 手摺子: SUS焼付塗装
(E) t150自然石積	(M) 固定式トリアライツ	(U) DP. 耐火被覆材
(F) t0.4h' 鋼板鋼板スパンドレル縦貼(目地無し)	(N) 笠木: 人口木材、手摺子: フッ樹脂焼付塗装・スチール	(W) EXP. ジャバー
(G) t30乱形石貼	(O) t30h' マツ材横貼. WP	
(H) t30h' 丸金コブ	(P) 開口1000×500	

凡例
平均地盤高 = 設計GL+193

実施設計	 株式会社 朱津建築設計事務所 1級建築士事務所 北海道知事登録(上)第86号 0166-22-7577	工事名 道の駅を核としたまちの賑わい拠点施設整備に伴う建築主体工事 図面番号 A - 09	
			代表設計者 1級建築士登録第264944号 東木 貴彦



切り文字ピンだしサイン(W2700, t4)
-スチール切文字ピン出し、メラ焼
-文字…D10409ツヤ消シ、ピン…壁色合わせツヤ消シ



ピン：焼付け塗装(壁色合わせツヤ消シ)

※店名はテナント確定後調整



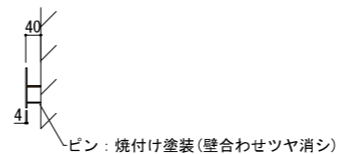
切り文字ピンだしサイン(W900, t4)
-スチール切文字ピン出し、W=900、赤錆風塗装ツヤ消シ
-文字…切抜き 乳白亚克力板貼り、ピン…壁色合わせツヤ消シ

焼付け塗装(壁色合わせ 艶消シ)

※店名はテナント確定後調整



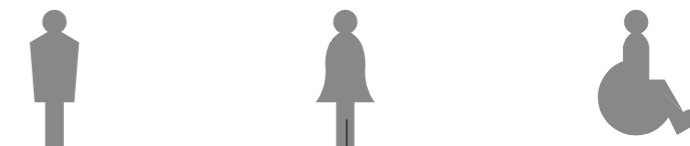
切り文字ピンだしサイン(W700, t4)
-スチール切文字ピン出し、W=700、メラ焼
-文字…D10409ツヤ消シ、ピン…壁色合わせツヤ消シ
-取付位置下端 FL+1850



ピン：焼付け塗装(壁色合わせツヤ消シ)

※店名はテナント確定後調整

男子トイレ 女子トイレ 多目的トイレ

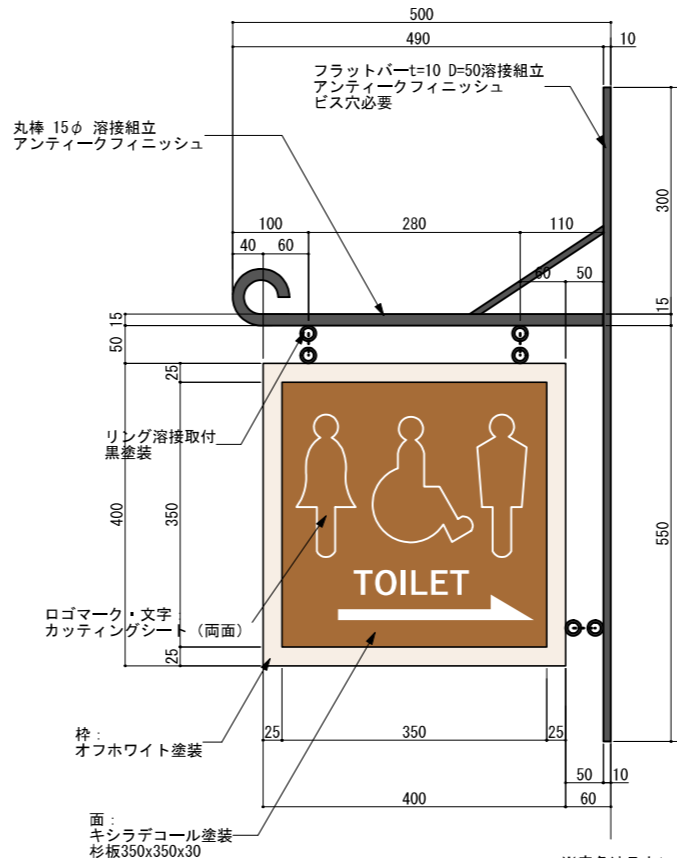
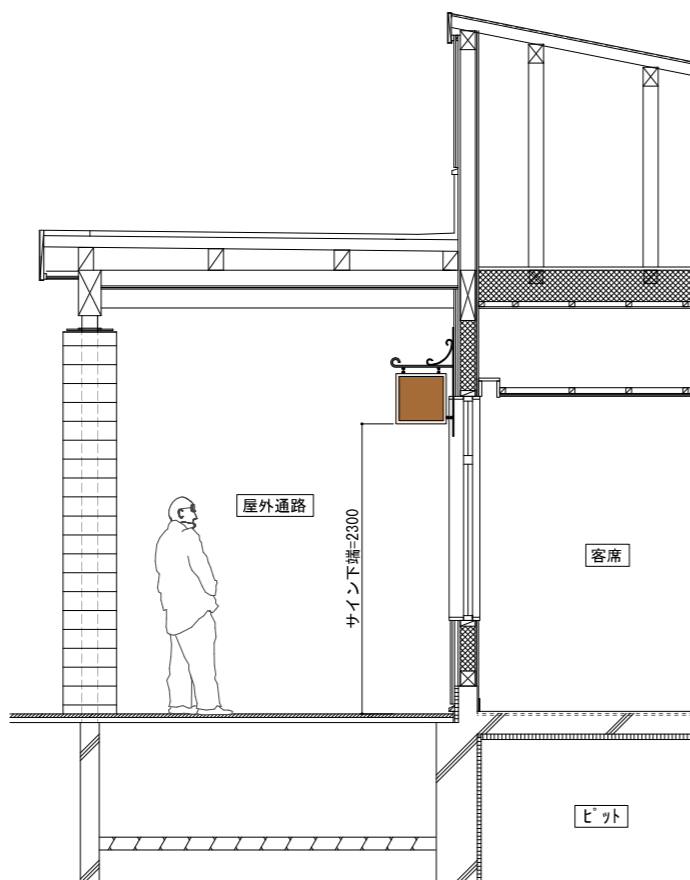


切文字トイレサイン
-亚克力切文字、着色

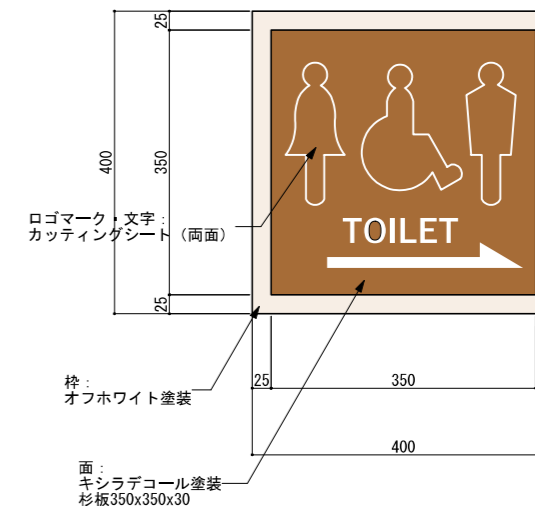


塩ビシート切文字

BACKROOM ×1
STAFF ONLY ×3



※店名はテナント確定後調整



実施設計	<p>株式会社 朱津建築設計事務所 1級建築士事務所 北海道知事登録(上)第86号 北海道旭川市7条通6丁目1号7条ビル2階 0166-22-7577</p>			工事名	図面番号		
	代表設計者	1級建築士登録第264944号 東木 貴茂	承認	検閲	作図	道の駅を核としたまちの賑わい拠点施設整備に伴う建築主体工事	A - 47
縮尺		A1: 1/1・1/5・1/10・1/30 A3: 1/2・1/10・1/20・1/60		図面名	サイン図	設計年月	2021.03