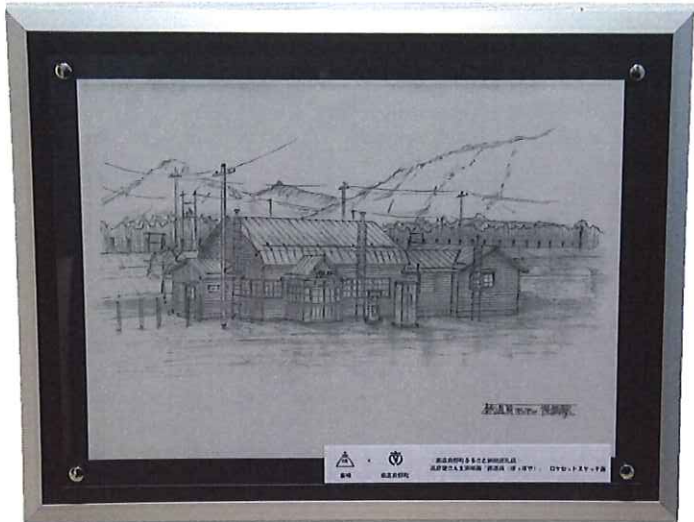


謝礼(特産品)カタログ 2

26 映画「鉄道員(ぼっぼや)」 デザイン画複写「幌舞駅(正面)」 寄付金額2万5000円



内容

・映画「鉄道員」

デザイン画複写「幌舞駅(正面)」



1999年に公開された高倉健さん主演映画「鉄道員(ぼっぼや)」のロケセットデザイン画です。降旗康男監督、木村大作カメラマンとともに、美術を担当した福澤勝広氏によって描かれました。

映画公開から20年以上経過した今もなお、南富良野町の「幌舞駅(幾寅駅)」にはロケセットが残され多くのファンが訪れております。

【南富良野町】

27 映画「鉄道員(ぼっぼや)」 デザイン画複写「幌舞駅(裏)」 寄付金額2万5000円



内容

・映画「鉄道員」

デザイン画複写「幌舞駅(裏)」



1999年に公開された高倉健さん主演映画「鉄道員(ぼっぼや)」のロケセットデザイン画です。降旗康男監督、木村大作カメラマンとともに、美術を担当した福澤勝広氏によって描かれました。

映画公開から20年以上経過した今もなお、南富良野町の「幌舞駅(幾寅駅)」にはロケセットが残され多くのファンが訪れております。

【南富良野町】

謝礼(特産品)カタログ 2

28 映画「鉄道員(ぽっぽや)」 デザイン画複写「便所」

寄付金額2万5000円



映画公開から20年以上経過した今もなお、南富良野町の「幌舞駅(幾寅駅)」にはロケセットが残され多くのファンが訪れております。

【南富良野町】

内容

・映画「鉄道員」

デザイン画複写「便所」



1999年に公開された高倉健さん主演映画「鉄道員(ぽっぽや)」のロケセットデザイン画です。降旗康男監督、木村大作カメラマンとともに、美術を担当した福澤勝広氏によって描かれました。

29 映画「鉄道員(ぽっぽや)」 デザイン画複写「だるま食堂」

寄付金額2万5000円



映画公開から20年以上経過した今もなお、南富良野町の「幌舞駅(幾寅駅)」にはロケセットが残され多くのファンが訪れております。

【南富良野町】

内容

・映画「鉄道員」

デザイン画複写「だるま食堂」

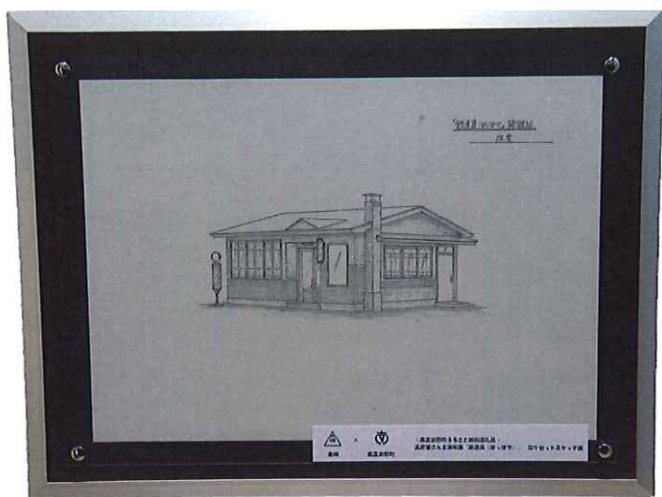


1999年に公開された高倉健さん主演映画「鉄道員(ぽっぽや)」のロケセットデザイン画です。降旗康男監督、木村大作カメラマンとともに、美術を担当した福澤勝広氏によって描かれました。

謝礼(特産品)カタログ 2

30 映画「鉄道員(ぽっぽや)」 デザイン画複写「床屋」

寄付金額2万5000円



内容

・映画「鉄道員」

デザイン画複写「床屋」



1999年に公開された高倉健さん主演映画「鉄道員(ぽっぽや)」のロケセットデザイン画です。降旗康男監督、木村大作カメラマンとともに、美術を担当した福澤勝広氏によって描かれました。

映画公開から20年以上経過した今もなお、南富良野町の「幌舞駅(幾寅駅)」にはロケセットが残され多くのファンが訪れております。

【南富良野町】