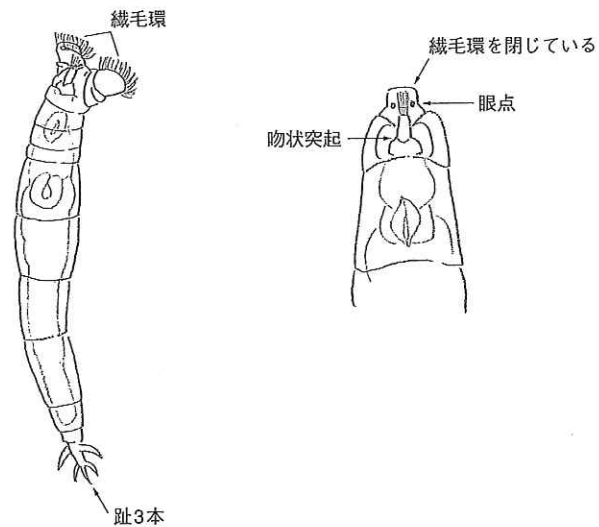
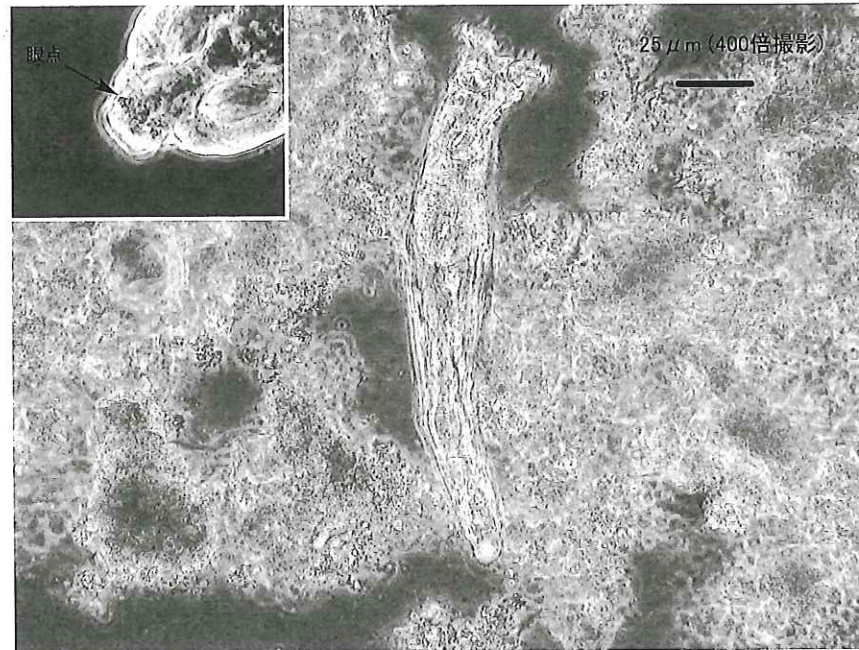


(39) ロタリア (*Rotaria*)

体長の大きさ：300～800 μ m

ロタリアは単細胞の原生動物とは異なり、多細胞動物の小動物のワムシ類に含まれる。ロタリアは趾が3本あることと吻状突起の上にある眼点で識別する。摂食方法は趾部の吸着器でフロックに吸着しながら、頭部繊毛環で水流を起こし、遊泳している細菌類や微小原生動物を吸引して咽頭に運ぶ。

出現環境は有機物負荷が低く、汚泥が解体し始めてからまだ大きなフロックが残っている時まで観察される。

ワムシ類は原生動物と異なり、卵で増殖する。そのため、ワムシ類の出現環境から状態が変化した後には卵から虫体が孵化する可能性がある。診断するには注意が必要である。