

# 水質指標生物(一部を除く)

水質階級Ⅰ			水質階級Ⅱ			水質階級Ⅲ			水質階級Ⅳ		
1	2	3	4	5	6	7	8	9	10	11	12
きれい			▲ 少し汚れた ▲			汚れた			▲ たいへん汚れた		

## ●ヒラタカゲロウ 水のきれいな山地溪流に棲む

1	2	3	4	5	6	7	8	9	10	11	12
---	---	---	---	---	---	---	---	---	----	----	----



- 《体形》 薄く平たい体形。
- 《生息場所》 石の裏側。
- 《食性》 石表面を動き回って付着藻類を刈り取るように食べる。
- 《繁殖・羽化時期》 4～11月(特に4～5月と9～10月が多い)

## ●オオマダラカゲロウ 水のきれいな山地溪流に棲む

1	2	3	4	5	6	7	8	9	10	11	12
---	---	---	---	---	---	---	---	---	----	----	----



- 《体形》 頭部に2本のツノがある。体は堅い。
- 《生息場所》 石の下や隙間。
- 《食性》 主に落ち葉や付着藻類を食べる(弱った水生昆虫の幼虫を食べることもある)。
- 《繁殖・羽化時期》 4月下旬～5月

## ●マダラカゲロウの卵塊



- 《生息場所》 石の表面に付着。

## ●シロハラコカゲロウ 水のきれいな山地溪流に棲む

1	2	3	4	5	6	7	8	9	10	11	12
---	---	---	---	---	---	---	---	---	----	----	----



- 《体形》 細長い体形で、腹部両側に7対の木の葉状のエラがある。
- 《生息場所》 比較的流れの速い流心付近の石の側面。
- 《食性》 石表面の付着藻類を食べる。
- 《繁殖・羽化時期》 3月中旬～12月

## ●チラカゲロウ 水のきれいな山地溪流に棲む

1	2	3	4	5	6	7	8	9	10	11	12
---	---	---	---	---	---	---	---	---	----	----	----



- 《体形》 細長い体形で、腹部に7対のエラがある。前足や尾にはブラシ状の毛が生えている。
- 《生息場所》 比較的流れの速い流心付近の石の側面。
- 《食性》 前足に生えるブラシで流下してくる有機物をキャッチして食べる。
- 《繁殖・羽化時期》 5月下旬～10月

## ●フタスジモンカゲロウ 水のきれいな山地溪流に棲む

1	2	3	4	5	6	7	8	9	10	11	12
---	---	---	---	---	---	---	---	---	----	----	----



- 《体形》 細長い体形で、腹部背面に3本の長い線模様がある。腹部にはふさふさしたエラがある。
- 《生息場所》 石の下に堆積した砂の中にU字状のトンネルを掘って生息する。
- 《食性》 トンネル内でエラを波のように動かして有機物をトンネル内に吸い込んで食べる。
- 《繁殖・羽化時期》 6～9月

## ●モンカゲロウ 水のきれいな溪流～少し汚れた川に棲む

1	2	3	4	5	6	7	8	9	10	11	12
---	---	---	---	---	---	---	---	---	----	----	----



- 《体形》 細長い体形で、腹部背面に3本の長い線模様がある。腹部にはふさふさしたエラがある。
- 《生息場所》 トンネル内でエラを波のように動かして有機物をトンネル内に吸い込んで食べる。
- 《食性》 石の下に堆積した砂の中にU字状のトンネルを掘って生息する。
- 《繁殖・羽化時期》 4～6月

●ムラサキトビケラ 水のきれいな溪流

1	2	3	4	5	6	7	8	9	10	11	12
---	---	---	---	---	---	---	---	---	----	----	----



《体形》 日本最大のトビケラ。葉片を規則正しくつなぎ合わせて筒状の巣を作る。  
 《生息場所》 山地溪流の落ち葉の多い細流などの緩流部に多い  
 《食性》 幼虫は完全な肉食性。他の昆虫などを食べる。  
 《繁殖・羽化時期》 4～6月

●ヒゲナガカワトビケラ 水のきれいな山地溪流に棲む

1	2	3	4	5	6	7	8	9	10	11	12
---	---	---	---	---	---	---	---	---	----	----	----



《体形》 頭部は細長く、体色は濃いオリーブ～濃い褐色。腹部にエラはない。  
 《生息場所》 石と石の間にネットを張り、小石をつづって巣を作る。  
 《食性》 石のすき間に張ったネットで流下してくる植物片や藻類を集めて食べる。  
 《繁殖・羽化時期》 3月中旬～6月中旬  
 8月下旬～10月

●ヒゲナガカワトビケラの卵塊



《生息場所》 大き目な石の側面に付着

●ジョウザンエグリトビケラ 水のきれいな山地溪流に棲む

1	2	3	4	5	6	7	8	9	10	11	12
---	---	---	---	---	---	---	---	---	----	----	----



《体形》 同サイズの砂に近い小石を集めて筒状にし、その中に入っている。  
 《生息場所》 流れの穏やかなところを動き回る。大きめの石表面で見かけることがある。  
 《食性》 付着藻類や死んだ虫などを食べる。  
 《繁殖・羽化時期》 9～10月

●コエグリトビケラ 水のきれいな山地溪流に棲む

1	2	3	4	5	6	7	8	9	10	11	12
---	---	---	---	---	---	---	---	---	----	----	----



《体形》 同サイズの砂に近い小石を集めて筒状にし、その中に入っている。  
 《生息場所》 流れの穏やかなところを動き回る。大きめの石表面で見かけることがある。  
 《食性》 付着藻類や死んだ虫などを食べる。  
 《繁殖・羽化時期》 9～10月

●ウルマーシマトビケラ 水のきれいな溪流～少し汚れた川に棲む

1	2	3	4	5	6	7	8	9	10	11	12
---	---	---	---	---	---	---	---	---	----	----	----



《体形》 頭部、前胸、中胸、後胸は濃い褐色で、腹部はグリーン。ややずんぐりした体形。  
 《生息場所》 石のくぼみや隙間にネットを張り、その根元に小さな巣を作る。  
 《食性》 流下してくる藻類や落ち葉片などをネットで集めて食べる。  
 《繁殖・羽化時期》 4～11月

●コガタシマトビケラ 水のきれいな溪流～少し汚れた川に棲む

1	2	3	4	5	6	7	8	9	10	11	12
---	---	---	---	---	---	---	---	---	----	----	----



《体形》 ずんぐりした体形で、腹部にはふさふさしたエラがある。  
 《生息場所》 山地溪流から湖まで広く分布しており、少し汚れた水質にも耐えられる。  
 石の隙間や表面に極小の石で巣をつくり、その前にネットを張っている。  
 《食性》 流下してきた藻類や植物片をネットで集めて食べる。  
 《繁殖・羽化時期》 4～11月

●ムナグロナガレトビケラ 水のきれいな山地溪流に棲む

1	2	3	4	5	6	7	8	9	10	11	12
---	---	---	---	---	---	---	---	---	----	----	----



《体形》 細長い体形。頭部と前胸部が黒く、中胸から腹部はエメラルドグリーン。  
 《生息場所》 石の隙間や石の下をはい回っている。  
 《食性》 肉食性で、他の水生昆虫を捕食する。  
 《繁殖・羽化時期》 5～10月

●ニンギョウトビケラ 水のきれいな溪流～少し汚れた川に棲む

1	2	3	4	5	6	7	8	9	10	11	12
---	---	---	---	---	---	---	---	---	----	----	----



- 《体形》 小さな石で寝袋状のケースをつくり、その両側には少し大き目の石を3つずつつける。  
 《生息場所》 石の表面や側面をケースに入ったままはい回る。  
 《食性》 石の表面に生える付着藻類を食べる。  
 《繁殖・羽化時期》 3月中旬～12月

●ヤマトビケラ 水のきれいな山地溪流に棲む

1	2	3	4	5	6	7	8	9	10	11	12
---	---	---	---	---	---	---	---	---	----	----	----



- 《体形》 小さな石を集めてまんじゅう型のケースを作る。ケース下面は平らで穴が2つある。  
 《生息場所》 早瀬や平瀬の石の表面や側面。  
 《食性》 石表面に生える付着藻類を食べる。  
 《繁殖・羽化時期》 3～11月

●カクツツビケラの仲間 水のきれいな山地溪流に棲む

1	2	3	4	5	6	7	8	9	10	11	12
---	---	---	---	---	---	---	---	---	----	----	----



- 《体形》 四角に切り取られた葉片で筒状のケースを作る。  
 《生息場所》 淵尻や川岸付近の流れが緩やかで落ち葉が堆積する場所。  
 《食性》 落ち葉を食べる。  
 《繁殖・羽化時期》 未知見

●カワゲラ 水のきれいな山地溪流に棲む

1	2	3	4	5	6	7	8	9	10	11	12
---	---	---	---	---	---	---	---	---	----	----	----



- 《体形》 頭にM字模様があるのが特徴。  
 《生息場所》 山地溪流の石の下や隙間をはい回っている。  
 《食性》 主に水生昆虫を食べる。  
 《繁殖・羽化時期》 5～6月

●マツモムシ 少し汚れた川～汚れた川に棲む

1	2	3	4	5	6	7	8	9	10	11	12
---	---	---	---	---	---	---	---	---	----	----	----



- 《体形》 足は後肢が長く、体色は淡黄色の地に黒色の斑紋がある。  
 《生息場所》 水草が繁茂した水田や沼、水たまりに生息  
 《食性》 ミジンコなどを食べる(動物食)  
 《繁殖・羽化時期》 4月中旬～5月中旬

●ヘイケボタル 汚れた川に棲む

1	2	3	4	5	6	7	8	9	10	11	12
---	---	---	---	---	---	---	---	---	----	----	----



- 《体形》 体色は黒褐色で、腹節に鰓器官がある。  
 《生息場所》 流れの緩やかな水路や、水田に生息する。  
 《食性》 主にモノアラガイを食べる。  
 《繁殖・羽化時期》 6～8月

●ヒラタドロムシ 水のきれいな山地溪流に棲む

1	2	3	4	5	6	7	8	9	10	11	12
---	---	---	---	---	---	---	---	---	----	----	----



- 《体形》 体色は茶褐色で、円または楕円型で平たい体型をしている。  
 《生息場所》 川の上流から中流の瀬や湖岸に生息している。  
 《食性》 石の表面に付着している藻類を食べる。  
 《繁殖・羽化時期》 5月中旬～10月中旬

●ミズムシ 少し汚れた川～汚れた川に棲む

1	2	3	4	5	6	7	8	9	10	11	12
---	---	---	---	---	---	---	---	---	----	----	----



- 《体形》 淡水にすむワラジムシの一種  
 《生息場所》 流れの緩やかな平瀬で、石の下や堆積した落ち葉の中に生息。  
 《食性》 藻類や枯葉など。  
 《繁殖・羽化時期》 未知見



●イトミミズ 水が汚れた川に棲む

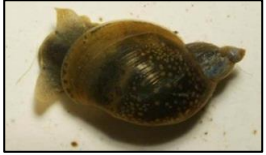
1	2	3	4	5	6	7	8	9	10	11	12
---	---	---	---	---	---	---	---	---	----	----	----



- 《体形》 体は柔らかく細長い。  
 《生息場所》 砂や泥の中に生息。生命力が強く水がなくてもある程度生きていける。  
 《食性》 底に沈殿した有機物を食べる。  
 《繁殖・羽化時期》

●モノアラガイ 少し汚れた川～汚れた川に棲む

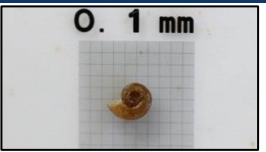
1	2	3	4	5	6	7	8	9	10	11	12
---	---	---	---	---	---	---	---	---	----	----	----



- 《体形》 殻は薄く、鰓は消失し、外とう膜の一部が肺となって、直接酸素を吸収する。  
 《生息場所》 流れの緩やかな小川や水田の水草や石に付着している。  
 《食性》 微小な藻類を食べる。  
 《繁殖・羽化時期》 6～9月

●ヒラマキミズマイマイ 水田や沼などの止水を好む

1	2	3	4	5	6	7	8	9	10	11	12
---	---	---	---	---	---	---	---	---	----	----	----



- 《体形》 円盤状の小さな巻貝で、扁平で中央が窪んでいる。  
 《生息場所》 流れの緩やかな水路や水田。  
 《食性》 微小な藻類を食べる。  
 《繁殖・羽化時期》 3～8月

●マメシジミ 低水温の場所を好む

1	2	3	4	5	6	7	8	9	10	11	12
---	---	---	---	---	---	---	---	---	----	----	----



- 《体形》 二枚貝(シジミを小さくした形状)  
 《生息場所》 湧水が流れ込む低水温の小川や沼で、落ち葉などが堆積する場所。  
 《食性》 小さな粒状の有機物を食べる  
 《繁殖・羽化時期》

●ヘビトンボ 低水温の場所を好む

1	2	3	4	5	6	7	8	9	10	11	12
---	---	---	---	---	---	---	---	---	----	----	----



- 《体形》 頭は赤褐色で大きく、頑丈なアゴを持つ。  
 《生息場所》 平瀬の石の下。  
 《食性》 他の水生昆虫を食べる。  
 《繁殖・羽化時期》 6～8月

●センプリ 水のきれいな山地溪流～少し汚れた川に棲む

1	2	3	4	5	6	7	8	9	10	11	12
---	---	---	---	---	---	---	---	---	----	----	----



- 《体形》 頭は赤褐色で大きく、頑丈なアゴを持つ。尾部はすらっと細くなっているのが特徴。  
 《生息場所》 山地溪流の早瀬に生息。  
 《食性》 石表面の付着藻類を食べる。  
 《繁殖・羽化時期》

●アマカ 水のきれいな山地溪流

1	2	3	4	5	6	7	8	9	10	11	12
---	---	---	---	---	---	---	---	---	----	----	----



- 《体形》 体には6つの体節があり、第1体節には触覚・頭部・胸・腹部がある。  
 《生息場所》 平瀬の石の下。  
 《食性》 肉食性 他の水生昆虫を食べる  
 《繁殖・羽化時期》 5～7月

●セスジユスリカ 汚れた川に棲む(有機物が多い場所)

1	2	3	4	5	6	7	8	9	10	11	12
---	---	---	---	---	---	---	---	---	----	----	----



- 《体形》 鮮やかな赤色で頭部には短い触角と目がある。  
 《生息場所》 ゆるい流れから止水の泥の中に潜って生息している。  
 (赤色のユスリカで種によってはきれいな川に生息するものもいる)  
 《食性》 泥に含まれる有機物を食べる。  
 《繁殖・羽化時期》 3～12月

●ヤマユスリカ 水のきれいな山地溪流

1	2	3	4	5	6	7	8	9	10	11	12
---	---	---	---	---	---	---	---	---	----	----	----



- 《体形》 エラがなく、オリーブ色の体色。  
 《生息場所》 水のきれいな山地から平地の溪流に生息する。  
 《食性》 石表面にトンネル状の巣を作り、周囲の付着藻類を食べる。  
 《繁殖・羽化時期》 11～3月

●ムカシトンボ 水のきれいな溪流

1	2	3	4	5	6	7	8	9	10	11	12
---	---	---	---	---	---	---	---	---	----	----	----



- 《体形》 尾の付近に鰓がないのが特徴で、体色は赤褐色または黒褐色。  
 《生息場所》 山間の樹林に囲まれた溪流で、河床が安定した場所に生息。  
 《食性》 他の水生昆虫を食べる。  
 《繁殖・羽化時期》 3月下旬～5月

●ダビドサナエ 水のきれいな山地溪流～少し汚れた川に棲む

1	2	3	4	5	6	7	8	9	10	11	12
---	---	---	---	---	---	---	---	---	----	----	----



- 《体形》 体色は褐色で、扁平な体型尾部側が細め。  
 《生息場所》 流れの穏やかな場所で、水生植物の根や砂泥底に浅く潜って生活する。  
 《食性》 自分より小さな小動物を食べる。  
 《繁殖・羽化時期》 4～7月

●コオニヤンマ(サナエトンボ科) 少し汚れた川に棲む

1	2	3	4	5	6	7	8	9	10	11	12
---	---	---	---	---	---	---	---	---	----	----	----



- 《体形》 頭よりも腹部が大きく、平たい体型  
 《生息場所》 止水の水草などに生息  
 《食性》 肉食性でどう猛  
 《繁殖・羽化時期》 5月上旬に羽化

●オニヤンマ(オニヤンマ科) 水のきれいな川(平地～山間部)

1	2	3	4	5	6	7	8	9	10	11	12
---	---	---	---	---	---	---	---	---	----	----	----



- 《体形》 細身な体形で、体長は4～5cm  
 《生息場所》 平地の湿地や山間のきれいな水  
 《食性》 肉食性でどう猛(小型の魚も食べる)  
 《繁殖・羽化時期》 6月～9月に羽化

●シマイシビル 汚れた川に棲む

1	2	3	4	5	6	7	8	9	10	11	12
---	---	---	---	---	---	---	---	---	----	----	----



- 《体形》 細身な体形で、中央に縦じまがある。体長は4～5cm  
 《生息場所》 水の汚れた水域  
 《食性》 肉食性で水生昆虫などを食べる  
 《繁殖・羽化時期》 春から秋