

【様式1-1】

南富良野町橋梁個別施設計画

令和2年1月

南富良野町 建設課

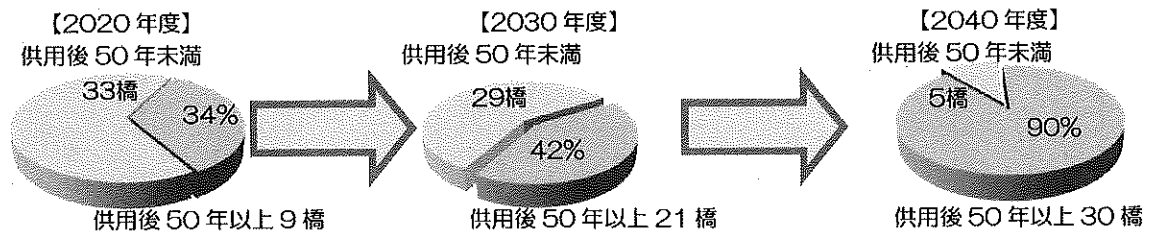
1. 長寿命化修繕計画の背景・目的

1) 背景

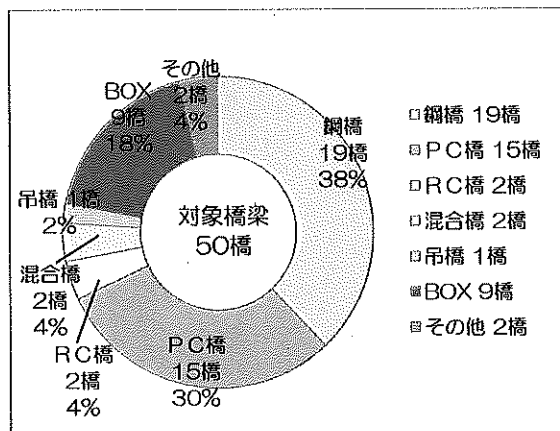
- 南富良野町が管理している道路橋は現在 50 橋あり、そのうち 2020 年で建設後 50 年経過する橋梁は 17 橋で全体の 34% を占める。20 年後の 2040 年には、この割合が 90% (45 橋) となり、高齢化橋梁が急激に増加します。
- 今後、増大が予想される橋梁の修繕や架替えに必要な経費に対して、出来る限りのコスト縮減への取り組みが不可欠であります。

2) 目的

建設後 50 年以上の橋梁数の増加

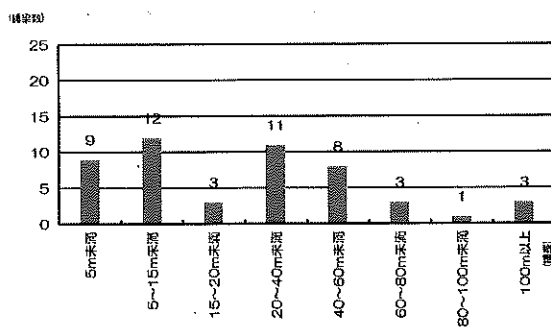


- 道路交通の安全性を確保する上で、事後対処的な維持管理から、計画的かつ予防的な維持管理目的へと方向を転換し、橋梁の長寿命化によるコスト縮減を図ります。

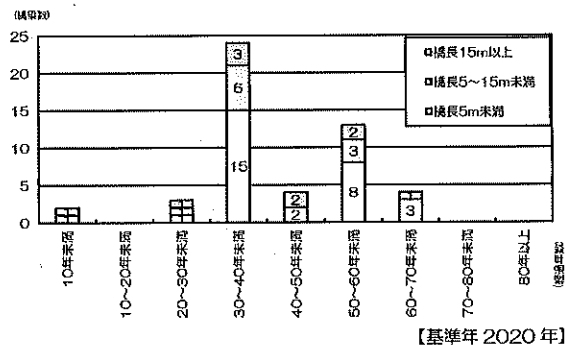


百年橋
平成 2 年供用開始 (30 歳)

【橋長区分別橋梁数】



【建設後経過年数別橋長区分】



【基準年 2020 年】

2. 長寿命化修繕計画の対象橋梁

	1 級町道	2 級町道	その他町道	合計
全管理橋梁数	19	12	19	50
うち計画の対象橋梁	19	12	19	50
うちこれまでの計画策定橋梁数	19	12	19	50
うち R1 年度計画策定橋梁	19	12	19	50

3. 健全度の把握及び日常的な維持管理に関する基本方針

1) 健全度の把握

- 既設橋梁の健全度の把握と保全を図るため、橋梁の架設年度や立地条件等を考慮して、『道路橋に関する基礎データ収集要領（案）』に基づいて5年毎に定期点検を実施します。

2) 維持管理に関する基本方針

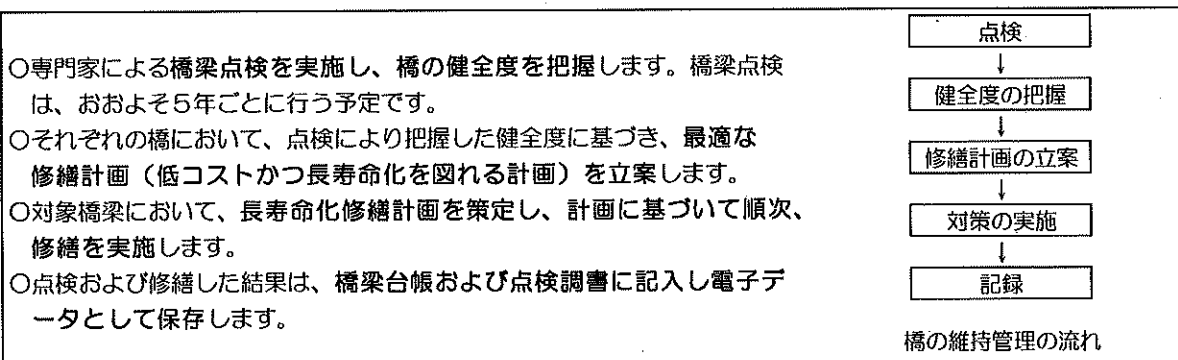
- 既設橋梁の維持管理は、日常点検・定期点検・異常時点検を実施し、橋梁の健全度の維持・改善に努めます。

日常点検：既設橋梁を良好な状態に保つための日常の維持管理として道路の巡回に併せて実施します。

定期点検：主要部位の損傷の状態や、今後に補修や補強が必要となる既設橋梁の状態を定期的に調査するため、おおよそ5年に1回の頻度で実施します。

異常時点検：地震、集中豪雨などの災害が発生した場合や大きな損傷が見つかった橋梁において、橋梁の安全性を確認するため、緊急に実施します。

- 排水柵の清掃などを定期的に行い、日常的な維持管理においても長寿命化に努めます。
- 特に跨線橋などの重要度の高い橋梁は変状の進行状況を確認し著しい異常などが認められた場合はすみやかに対策を実施します。



4. 対象橋梁の長寿命化及び修繕・架替えに係る費用の縮減に関する基本的な方針

- 健全度の把握および日常的な維持管理に関する基本的な方針をもとに、計画的かつ予防的な維持管理などの実施を徹底することにより、修繕や架替えに必要となる事業費の巨大化や非効率化を回避し、ライフサイクルコスト（LCC）の縮減を図ります。
- 南富良野町の、将来的な「まちづくり」や、社会状況にあわせて効率的で効果的な修繕計画となるように見直しを検討します。
- 修繕後の橋梁において、長寿命化による修繕の効果を点検時に確認して、今後の修繕計画に役立てます。

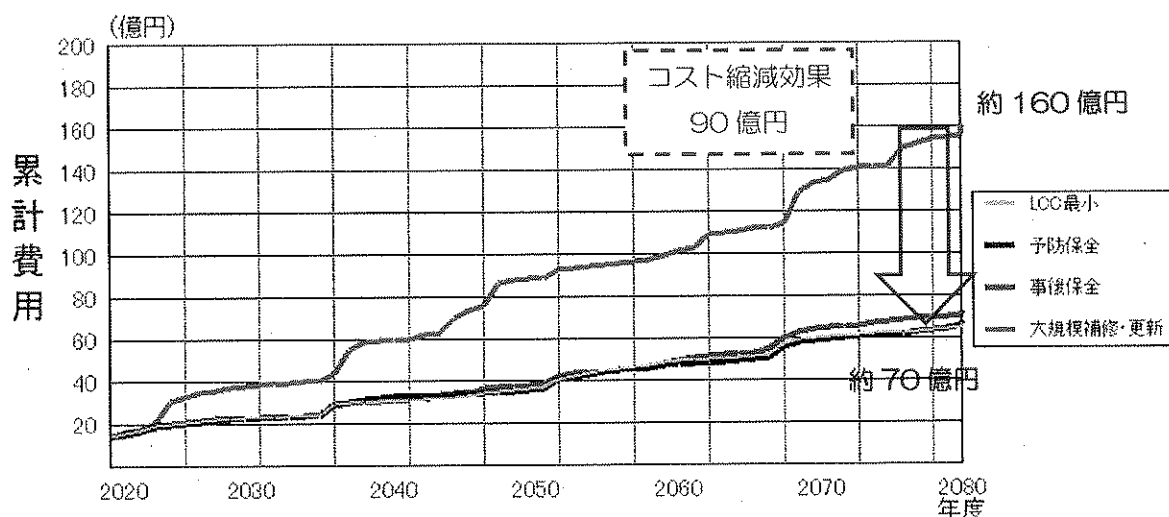
5. 対象橋梁ごとの概ねの次回点検時期及び修繕内容・時期又は架替え時期

- 様式 1-2 による。

6. 長寿命化修繕計画による効果

- 今後 60 年の修繕・架替事業費を試算した結果、従来型の事後的な大規模補修・更新の場合は事業費約 160 億円となるが、本計画を実施することで、予防且つ計画的な修繕計画が可能となり、事業費約 70 億円程度となる。よって、約▲90 億円のコスト縮減効果が期待できます。

保全・更新費用の推移



7. 計画策定担当部署及び意見聴取した学識経験者等の専門的な知識を有する者

1) 計画策定担当部署

南富良野町役場 建設課 TEL0167-52-2179

2) 意見を聴取した学識経験者

寒地土木研究所 寒地構造チーム 秋本光雄主任研究員

対象施設一覧

事業主体	施設名	道路種別	路線名	延長	架設年	供用年数	法定点検 (近接目視)		要素事業名
							最新点検年度	健全性	
南富良野町	内藤1号橋	市町村道	幾寅零号線	2.20	1985	35	H27	II	
南富良野町	西4号橋	市町村道	幾寅鹿越線	3.60	1974	46	H27	II	
南富良野町	東橋	市町村道	幾寅鹿越線	13.50	1964	56	H28	II	
南富良野町	男鹿川橋	市町村道	幾寅鹿越線	4.60	1966	54	H27	III	
南富良野町	久住東3号橋	市町村道	落合線	3.30	1984	36	H27	II	
南富良野町	下十梨別支線1号橋	市町村道	下十梨別支線	3.80	2011	9	H27	I	
南富良野町	明渠排水1号橋	市町村道	下十梨別支線	4.00	1996	24	H28	I	
南富良野町	黄金橋	市町村道	下金山幹線	10.44	1989	31	H28	I	
南富良野町	神の沢橋	市町村道	下金山幹線	12.54	1988	32	H28	I	
南富良野町	用水路横断橋	市町村道	下金山幹線	6.14	1987	33	H28	II	
南富良野町	下金山幹線1号橋	市町村道	下金山幹線	2.45	1985	35	H28	I	
南富良野町	黄金沢橋	市町村道	金山市街地裏通り線	5.10	1960	60	H27	III	
南富良野町	下金山の沢橋	市町村道	下金山光栄線	7.60	1990	30	H28	I	
南富良野町	山畔2号橋	市町村道	幾寅東7号線	3.80	1977	43	H28	I	
南富良野町	旭橋	市町村道	下金山旭線	2.05	1969	51	H28	I	
南富良野町	緑橋	市町村道	幾寅市街地西2丁目線	10.10	1987	33	H27	II	
南富良野町	はまなす橋	市町村道	幾寅市街地東2丁目線	11.86	1989	31	H27	II	
南富良野町	浅野橋	市町村道	浅野神社線	9.60	1993	27	H27	II	
南富良野町	四の沢橋	市町村道	トナシベツ線	13.50	2015	5	H27	I	
南富良野町	土反橋	市町村道	幾寅峠線	5.40	1970	50	H27	III	
南富良野町	串内一号橋	市町村道	串内3号支線	20.56	1981	39	H27	III	
南富良野町	小沢橋	市町村道	落合線	22.90	1987	33	H27	II	
南富良野町	久住橋	市町村道	落合線	19.86	1983	37	H27	I	
南富良野町	富士第1号橋	市町村道	落合線	25.90	1989	31	H27	II	
南富良野町	清和橋	市町村道	東幾寅第3号線	60.60	1989	31	H28	I	
南富良野町	百年橋	市町村道	幾寅市街地北5条線	31.80	1990	30	H27	II	
南富良野町	五の沢橋	市町村道	トナシベツ線	20.03	1957	63	H27	II	
南富良野町	飛竜橋(十梨別川第一号橋)	市町村道	トナシベツ線	72.00	1955	65	H28	II	
南富良野町	大勝橋	市町村道	落合線	130.50	1984	36	H27	II	
南富良野町	王子橋	市町村道	落合線	43.00	1995	25	H28	I	
南富良野町	鹿越大橋	市町村道	東鹿越石山線	300.30	1966	54	H28	III	
南富良野町	北落合橋	市町村道	落合川向線	50.00	1985	35	H29	I	
南富良野町	北落合橋(歩道部)	市町村道	落合川向線	50.00	1957	63	H29	III	
南富良野町	紅葉橋	市町村道	東幾寅線	17.50	1983	37	H27	III	
南富良野町	下金山橋	市町村道	下金山東山線	110.10	1972	48	H28	II	
南富良野町	水呑沢橋	市町村道	幾寅鹿越支線	20.00	1967	53	H27	III	
南富良野町	福寿橋	市町村道	幾寅南1線	69.90	1968	52	H30	I	
南富良野町	基線橋	市町村道	幾寅基線	22.80	1986	34	H27	II	
南富良野町	十梨別橋	市町村道	金山8号線	42.00	1963	57	H28	III	
南富良野町	東栄橋	市町村道	下金山東栄線	95.00	1981	39	H29	III	
南富良野町	更生橋	市町村道	幾寅西1号線	36.90	1989	31	H28	II	
南富良野町	新栄橋	市町村道	幾寅東4号線	52.20	1982	38	H27	II	
南富良野町	内藤橋	市町村道	幾寅市街地停車場線	21.55	1963	57	H27	I	
南富良野町	内藤橋(歩道部)	市町村道	幾寅市街地停車場線	21.55	1963	57	H27	I	
南富良野町	渡月橋	市町村道	落合左岸線	50.00	1987	33	H28	I	
南富良野町	新生橋	市町村道	下金山新生線	53.70	1972	48	H28	I	
南富良野町	串内橋	市町村道	串内1号線	24.96	1983	37	H27	II	
南富良野町	霞橋	市町村道	落合川合牧場線	17.06	1967	53	H27	III	
南富良野町	東鹿越跨線橋	市町村道	幾寅鹿越線	13.00	1966	54	H28	I	
南富良野町	落合跨線人道橋	市町村道	落合左岸線	44.23	1967	53	H28	III	

対象橋梁ごとの概ねの次回点検時期及び修繕内容・時期又は架替時期

橋梁名	道路種別	路線名	橋長 (m)	架設 年度	供用 年数	最新 点検 年次	対策の内容・時期・事業費(百万円)										備考							
							2020	2021	2022	2023	2024	2025	2026	2027	2028	2029		事業費 (百万円)						
内藤1号橋	2級 維持管理区分 C	幾野川線	2.2	1985	35	2015	対策 内容	<点検>																
							事業費																	
東越野線橋	1級 維持管理区分 A	幾野川線	13	1966	54	2016	対策 内容	<点検>																
							事業費																	
西4号橋	1級 維持管理区分 C	幾野川線	3.6	1974	46	2015	対策 内容	<点検>																
							事業費																	
東橋	1級 維持管理区分 C	幾野川線	13.5	1964	56	2016	対策 内容	<点検>																
							事業費																	
男鹿川橋	2級 維持管理区分 C	幾野川線	4.6	1966	54	2015	対策 内容	<点検>																
							事業費																	
久住東3号橋	1級 維持管理区分 C	幾野川線	3.3	1994	36	2015	対策 内容	<点検>																
							事業費																	
下十郎別支線1号橋	1級 維持管理区分 C	下十郎別支線	3.8	2011	9	2015	対策 内容	<点検>																
							事業費																	

対象橋梁ごとの概ねの次回点検時期及び修繕内容・時期又は要修時期

橋梁名	道路種別	路線名	橋長 (m)	架設 年度	供用 年数	最新 点検 年次	修繕 計画	対策の内容・時期・事業費(百万円)										備考		
								2020	2021	2022	2023	2024	2025	2026	2027	2028	2029		事業費 (百万円)	
明渠排水1号橋	1級 維持管理区分 C	下金山幹線	4	1996	24	2016	対策 内容		<点検>											
黄金橋	1級 維持管理区分 C	下金山幹線	10.44	1989	31	2016	事業費													
神の沢橋	1級 維持管理区分 C	下金山幹線	12.54	1988	32	2016	対策 内容		<点検>											
用水路横断橋	1級 維持管理区分 C	下金山幹線	6.14	1987	33	2016	事業費													
下金山幹線1号橋	1級 維持管理区分 C	下金山幹線	2.45	1985	35	2016	対策 内容		<点検>											
黄金沢橋	2級 維持管理区分 C	金山市街地裏通り線	5.1	1960	60	2015	事業費													
下金山の沢橋	2級 維持管理区分 C	下金山栄線	7.6	1960	30	2016	対策 内容		<点検>											
							事業費													
							対策 内容													
							事業費													
							対策 内容													
							事業費													
							対策 内容													
							事業費													
							対策 内容													
							事業費													
							対策 内容													
							事業費													
							対策 内容													
							事業費													
							対策 内容													
							事業費													
							対策 内容													
							事業費													
							対策 内容													
							事業費													
							対策 内容													
							事業費													
							対策 内容													
							事業費													
							対策 内容													
							事業費													
							対策 内容													
							事業費													
							対策 内容													
							事業費													
							対策 内容													
							事業費													
							対策 内容													
							事業費													
							対策 内容													
							事業費													
							対策 内容													
							事業費													
							対策 内容													
							事業費													
							対策 内容													
							事業費													
							対策 内容													
							事業費													
							対策 内容													
							事業費													
							対策 内容													
							事業費													
							対策 内容													
							事業費													
							対策 内容													
							事業費													
							対策 内容													
							事業費													
							対策 内容													
							事業費													
							対策 内容													
							事業費													
							対策 内容													
							事業費													
							対策 内容													
							事業費													
							対策 内容													
							事業費													
							対策 内容													
							事業費													
							対策 内容													
							事業費													
							対策 内容													
							事業費													
							対策 内容													
							事業費													
							対策 内容													
							事業費													
							対策 内容													
							事業費													
							対策 内容													
							事業費													
							対策 内容													
							事業費													
							対策 内容													
							事業費													
							対策 内容													
							事業費													
							対策 内容													
							事業費													
							対策 内容													
							事業費													
							対策 内容													
							事業費													
							対策 内容													
							事業費													
							対策 内容													
							事業費													
							対策 内容													

対象橋梁ごとの現在の点検時期及び修繕内容・時期又は架替時期

橋梁名	道路種別	路線名	橋長 (m)	架設年度	供用年数	最新点検年度	対策の内容・時期・事業費(百万円)										備考						
							2020	2021	2022	2023	2024	2025	2026	2027	2028	2029		事業費 (百万円)					
五の沢橋	1級	トナシバツ線	20.03	1957	63	2015																	
	維持管理区分 B						<点検>																
飛竜橋(十型別川第一号橋)	1級	トナシバツ線	72	1955	65	2016																	
	維持管理区分 B						<点検>																
大掛橋	1級	落合線	130.5	1984	36	2015																	
	維持管理区分 A						<点検>																
王子橋	1級	落合線	43	1985	25	2016																	
	維持管理区分 B						<点検>																
面越大橋	1級	東園蔵石山線	300.3	1966	54	2016																	
	維持管理区分 A																						
北落合橋	2級	落合川向線	50	1985	35	2017																	
	維持管理区分 B																						
北落合橋(歩道部)	2級	落合川向線	50	1987	63	2017																	
	維持管理区分 B																						

橋梁名	道路種別	路線名	橋長 (m)	架設年度	供用年数	最新点検年次	修繕計画	対策の内容・時期・事業費(百万円)										備考	
								2020	2021	2022	2023	2024	2025	2026	2027	2028	2029		事業費 (百万円)
紅葉橋	2級 維持管理区分B	東穂波線	17.5	1983	37	2015	対策内容 [設計3.8] ＜点検＞	＜点検＞	＜点検＞	＜点検＞	＜点検＞	＜点検＞	＜点検＞	＜点検＞	＜点検＞	＜点検＞	4.10		
下金山橋	その他 維持管理区分A	下金山東山線	110.1	1972	48	2016	事業費 ＜点検＞	4.10											
水舌沢橋	その他 維持管理区分B	飛騨越え支線	20	1967	53	2015	＜点検＞												
							事業費												
							対策内容												
							事業費												
							対策内容												
							事業費												
							対策内容												
							事業費												
							対策内容												
							事業費												
							対策内容												
							事業費												
							対策内容												
							事業費												
							対策内容												
							事業費												
							対策内容												
							事業費												
							対策内容												
							事業費												
							対策内容												
							事業費												
							対策内容												
							事業費												
							対策内容												
							事業費												
							対策内容												
							事業費												
							対策内容												
							事業費												
							対策内容												
							事業費												
							対策内容												
							事業費												
							対策内容												
							事業費												
							対策内容												
							事業費												
							対策内容												
							事業費												
							対策内容												
							事業費												
							対策内容												
							事業費												
							対策内容												
							事業費												
							対策内容												
							事業費												
							対策内容												
							事業費												
							対策内容												
							事業費												
							対策内容												
							事業費												
							対策内容												
							事業費												
							対策内容												
							事業費												
							対策内容												
							事業費												
							対策内容												
							事業費												
							対策内容												
							事業費												
							対策内容												
							事業費												
							対策内容												
							事業費												
							対策内容												
							事業費												
							対策内容												
							事業費												
							対策内容												
							事業費												
							対策内容												
							事業費												
							対策内容												
							事業費												
							対策内容												
							事業費												
							対策内容												
							事業費												
							対策内容												
							事業費												
							対策内容												
							事業費												
							対策内容												
							事業費												
							対策内容												
							事業費												
							対策内容												
							事業費												
							対策内容												
							事業費												
							対策内容												
							事業費												
							対策内容												
							事業費												
							対策内容												
							事業費												
							対策内容												
							事業費												
							対策内容												
							事業費												
							対策内容												
					</														

橋梁名	道路種別	路線名	橋長 (m)	架設 年度	供用 年数	最新 点検 年次	対策の内容・時期・事業費(百万円)										備考										
							2020		2021		2022		2023		2024			2025		2026		2027		2028		2029	
							対策 内容	事業費	対策 内容	事業費	対策 内容	事業費	対策 内容	事業費	対策 内容	事業費		対策 内容	事業費	対策 内容	事業費	対策 内容	事業費	対策 内容	事業費	対策 内容	事業費
更生橋	2級 維持管理区分 B	縣道1号線	38.9	1989	31	2016																					
新栄橋	その他 維持管理区分 B	县道4号線	52.2	1982	38	2015																					
内藤橋	その他 維持管理区分 B	熊賀市街地停車場線	21.55	1963	57	2015																					
内藤橋(歩道部)	その他 維持管理区分 B	熊賀市街地停車場線	21.55	1963	57	2015																					
渡月橋	その他 維持管理区分 B	落合左岸線	50	1967	33	2016																					
新生橋	その他 維持管理区分 B	下山山新生線	53.7	1972	48	2016																					
県内橋	その他 維持管理区分 B	県内1号線	24.96	1963	37	2015																					

